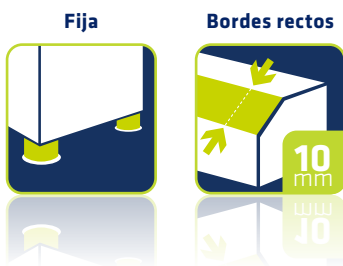


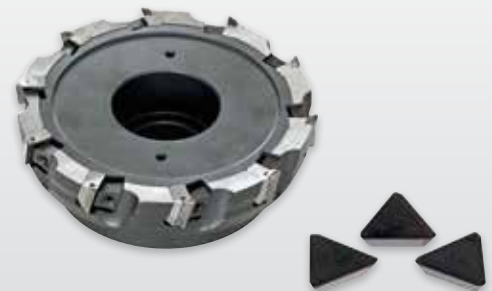
ASO 160-M | ASO 160-MSL

Biseladora con prisma V para bordes rectos

Esta máquina puede biselar piezas pequeñas, medianas y grandes tanto macizas como tubulares obteniendo en todas ellas, una calidad de chaflán homogénea. Puede utilizarse para piezas únicas o grandes series.

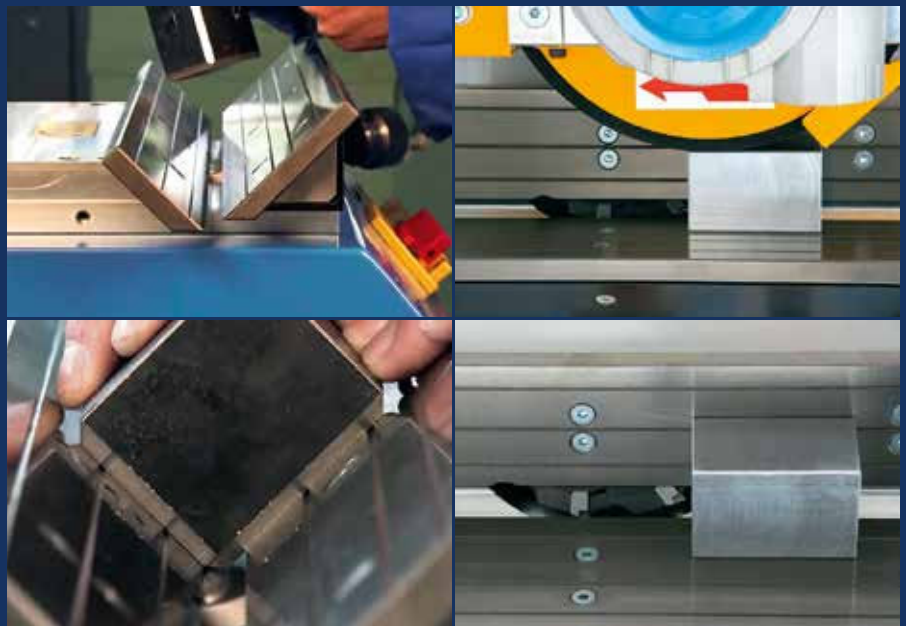


En nuestro **catálogo de accesorios** puede buscar más accesorios.



Áreas de aplicación

- ▶ Espesor mínimo de la pieza de trabajo 1 mm
- ▶ Se puede usar para acero, máx. 1.000 N/mm², aluminio, latón, cobre, plástico, desde plásticos blandos a vidrio acrílico, madera y mucho más
- ▶ Desbarbado de piezas de trabajo hasta la preparación del cordón de soldadura
- ▶ Para biselar sin puente residual (borde de corte)





ASO 160-MSL con módulo de alimentación y carro de transporte con recogedor de virutas

Ventajas para profesionales

- ▶ Permite el biselado afilado, es decir, en una pieza de 3 mm de grosor se puede colocar un bisel de 3 mm x 45°
- ▶ Las piezas pequeñas se pueden procesar fácil y rápidamente a mano
- ▶ Las piezas más largas se biselan con ayuda del avance automático
- ▶ Calidad superficial homogénea de precisa

Características

- ⌚ Ajuste del bisel con tornillo micrométrico
- ⌚ Regulación de revoluciones en la ASO 160-MSL
- ⌚ Fácil cambio de herramienta
- ⌚ Prisma-V para la guía ideal de las piezas
- ⌚ Guías templadas y rectificadas
- ⌚ Presión de corte blanda

Opciones

- ⌚ Carro de transporte móvil con ruedas de goma grandes y cajón de virutas integrado
- ⌚ Avance automático para el trabajo en serie y para mecanizar material plano
- ⌚ Guías de rodillos en V para prolongar las escuadras

Volumen de suministro

- ⌚ Llave Allen 5 y 6 mm
- ⌚ Llave Torx T 20
- ⌚ Bloque de aluminio para mecanizar frontales
- ⌚ Cabezal de corte plano equipado con plaquitas de corte reversibles
- ⌚ Tubo de expulsión de las virutas (solo en la ASO 160-MSL)
- ⌚ Manual de instrucciones

Datos técnicos

	ASO 160-M ⌚	ASO 160-MSL ⌚
Motor	1,5 kW 2.800 r.p.m.	1,5 kW 1.000 - 4.000 r.p.m.
Energía	400 V, 50 Hz	400 V, 50 Hz
Ancho máx. del chaflán	10 mm	10 mm
Ajuste de ángulo	45°	45°
Dimensiones (LxAxH)	450 x 380 x 400 mm	450 x 380 x 400 mm
Peso	64 kg	65 kg
Nº art.	35035	35141



ASO 160-MSL con carro de transporte