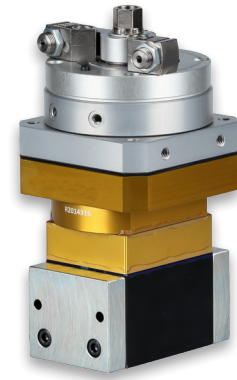


# AR Serie

## Imanes controlados neumáticamente para automatización y robótica

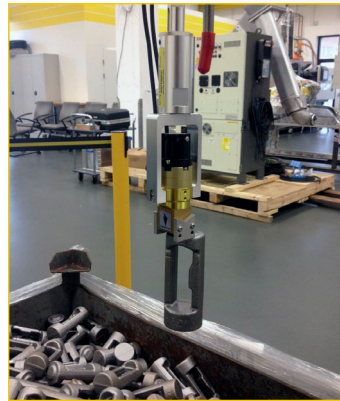
La serie AR tiene una carcasa rectangular con extensiones polares extraíbles. Está especialmente diseñado para usarse con piezas que no tienen superficies de contacto planas, como superficies curvas, cilíndricas o irregulares. Las extensiones polares intercambiables se pueden adaptar a contornos individuales. También son muy flexibles, ya que se puede seleccionar una de las 3 posibles superficies magnéticas.



AR 50 Classic



AR 40 Naams



### Áreas de aplicación

- + Para piezas redondas y planas
- + Para chapas delgadas y gruesas
- + Para piezas con superficie irregular
- + Adecuado para automatización, elevación, tecnología de robot, soldadura y tecnología de sujeción

### Características

- ☺ Cada dispositivo AR está equipado con un conjunto de extensiones para planos o tubo / polo redondo
- ☺ Las extensiones polares intercambiables se pueden adaptar individualmente a la pieza de trabajo
- ☺ Magnetismo residual muy bajo
- ☺ Se pueden usar para todos los espesores de material
- ☺ Se pueden usar piezas de trabajo muy ligeras a muy pesadas

### Datos técnicos

	Superficie de contacto magn. [Ø o A x A]	■ Carga SWL 4:1 Fh [kg]	Grosor mín [mm]	Peso [kg]	Nº art.
AR 20	34	7	3	0,4	66675
AR 30	44	15	3,5	0,7	67555
AR 40	55 x 42	43	9,5	1,9	68803
AR 50	64 x 52	62	9,5	2,8	68771
AR 70	92 x 72	110	12,7	6,8	66567
AR 110	150 x 114	356	38,1	28,4	62329