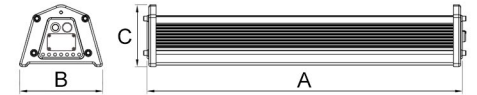


Campana lineal serie: LEN-Y

PARÁMETROS TÉCNICOS

LED:	NICHIA
Eficiencia LED:	170lm/W - 5000K ±5%
Eficiencia del sistema:	>90% CRI: 80 Factor P.: 0.92
Batería:	3000mAh 9.6V
Duración de la batería:	3 horas (LED EMERGENCIA 8W)
DRIVER:	SOSEN
Regulación:	Dimerizable (1-10Vcc)
Alimentación:	100-277VAC 50-60Hz
Temperatura de unión (Tj):	<75°C (Ta=30°C)
Grado de protección:	IP20 / IK10
Vida útil:	≥50000h. (LM70 & 30°C)
Ópticas disponibles:	(A)30x70° / (B)120° / (E)90° / (F)40x120° / (G)50x90°



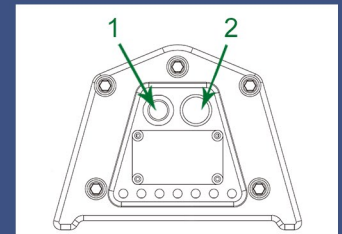
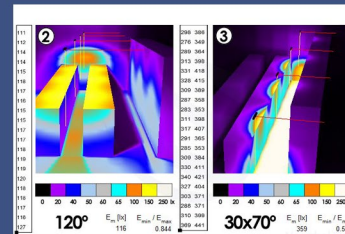
Luminaria para pasillos que no te deja sin luz.

La campana lineal LED LEN-Y, es una campana lineal que en los momentos más comprometidos actúa como una luz de emergencia. Utiliza ópticas que concentran los 100lux(2) de una luminaria convencional de 120° en 250lux(3) entre estanterías. La tecnología SMD LED y las lentes especializadas redirigen el haz de luz a la zona útil de los pasillos y confieren gran confort lumínico.

- 1) Interruptor para desactivar el modo de emergencia.
- 2) Indicador del estado de la carga (si está cargando o no) y botón de testeo.



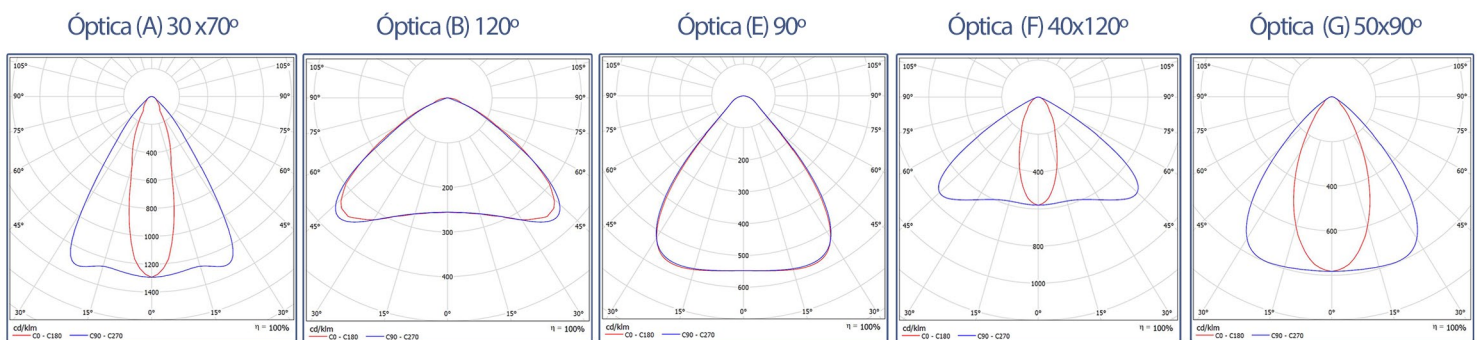
Nichia, tecnología Japonesa de alta eficiencia y durabilidad.



Referencia	Potencia (W)	Potencia emergencia	Temperatura de color	Nº Led PCB	Lúmenes (lm)*	Temperatura de trabajo	Dimensiones A x B x C (mm)	Peso (Kg)
LENY0100XXX0101	150W	8W (2000lm)	30-40-50	192	19500	0 a 40°C	718x137x102	5.7 ± 0.3
LENY0120XXX0101	200W	8W (2000lm)	30-40-50	256	26000	0 a 40°C	948x137x102	6.7 ± 0.3

* Eficiencia real del sistema luminoso según óptica (CCT=5000K 130lm/W) ± 5% según temperatura de color.

Fotometría



* El sistema de emergencia tiene 3 años de garantía.



DESCARGA O ENVÍA LA FICHA TÉCNICA

