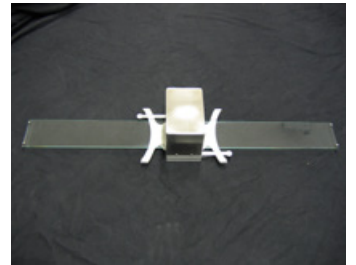
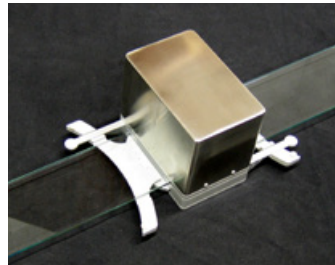
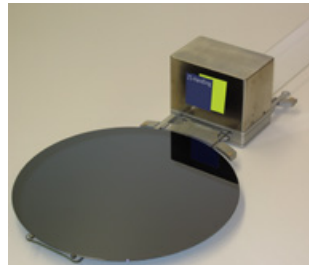
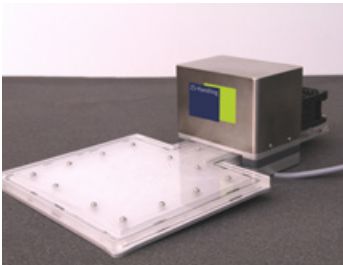


# Pinza LeviWafer



## EFECTORES TERMINALES SIN CONTACTO

Con el sistema de transporte de Pinza LeviWafer, es posible levantar y transportar obleas sensibles sin contacto. En combinación con el transporte, también es posible cargar y descargar casetes o pilas.



### Sin rayaduras en el sustrato a lo largo del transporte.

La pinza sin contacto mantiene la oblea a distancia y, por lo tanto, permite el transporte sin contacto. Esto evita micro rayaduras y contaminación.

### Características de la Pinza LeviWafer:

- Agarre sin contacto
- Longitudes diferentes disponibles
- Adecuado para casetes estándar
- Personalizable según las especificaciones del cliente

### Aplicaciones



[zs-handling.com](http://zs-handling.com)

**Contacto y Ventas:**  
ZS-Handling GmbH  
Budapester Straße 2  
93055 Regensburg

Telefon: +49 941 60389-900  
Fax: +49 941 60389-999  
Mail: [sales@zs-handling.de](mailto:sales@zs-handling.de)

Puede obtener más información  
con el código QR adyacente o en  
<https://www.zs-handling.com>



Enfoque innovador:

# El cojinete de ultrasonido



Nuestros sistemas de manejo utilizan el cojinete de ultrasonido para la aplicación de las fuerzas de manejo a la pieza de trabajo y pueden usarse en todos los procesos atmosféricos.

Los generadores de vibración con electrónica de potencia separada crean una capa de aire comprimido con fuerzas repulsivas. Las combinaciones de procesos permiten la generación de fuerzas atractivas.

El aire circundante o el gas de proceso es comprimido por el ultrasonido. Así los componentes se pueden levantar y guiar a lo largo de rutas definidas sin contacto. En combinación con la presión negativa, las piezas de trabajo se pueden sujetar a la parte superior también - sin tocarlas.

El cojinete de ultrasonido usa menos energía que otras tecnologías de manejo sin contacto.

## **En ZS-Handling tenemos una misión:**

*permitir a nuestros clientes manejar productos sensibles en producción y con fines de prueba sin contacto alguno.*

## **Hacemos flotar las piezas.**

*Desde 2006, desarrollamos, producimos y vendemos componentes y máquinas especiales para usuarios en Europa, Norteamérica y Asia.*

## **Nuestros productos**

Pinza LeviWafer  
 Pinza LeviSolar  
 Transportador LinearLevi  
 Módulos de Inspección LinearLevi  
 Sistema de Transporte LinearOverhead  
 Sistema Modular de Manejo de Obleas  
 Pinza OptoMicroMed  
 Pinza RobotOverhead  
 Sistema de Transporte RollToRoll  
 Mesa UltraLevi

## **Aplicaciones**



- Celdas de batería y pilas de combustible
- Láminas
- Vidrios
- Lentes
- Tecnología médica
- Embalaje
- Obleas y chips

## **Procesos**



- Cargar y Descargar
- Transportar
- Agarrar
- Inspeccionar
- Clasificar
- Separar