

## MULTI MONT SELLA - HighSpeed

Acoplamiento elástico de garras

[www.reich-kupplungen.com](http://www.reich-kupplungen.com)



SIMPLY **POWERFUL.**





## D2C – Designed to Customer

La idea fundamental «Designed to Customer» describe la clave del éxito de REICH. Además de los productos del catálogo, suministramos a nuestros clientes acoplamientos diseñados para adaptarse a sus necesidades específicas. Asimismo, la mayoría de los diseños se basan en componentes modulares, capaces de ofrecer a los clientes soluciones eficaces y eficientes. La forma especial de estrecha cooperación con nuestros socios abarca desde el asesoramiento, el desarrollo, el diseño, la fabricación y la integración en entornos existentes hasta las ideas de producción y logística específicas para cada cliente y un servicio posventa. Y todo a nivel mundial.

Este concepto orientado al cliente se aplica tanto a productos fabricados en serie como a pequeños lotes de productos.

La filosofía empresarial de REICH se centra principalmente en los siguientes factores: satisfacción del cliente, flexibilidad, calidad, capacidad de suministro y capacidad de adaptación a las necesidades de nuestros clientes.

REICH no solo le ofrece un acoplamiento, sino una solución:

Designed to Customer – SIMPLY **POWERFUL**.

**D2C**  
Designed to Customer

# MULTI MONT SELLA - HighSpeed

Índice

## Explicación de los acoplamientos

**04** Descripción técnica general

---

**05** Ventajas

---

**06** Datos técnicos generales

---

**06** Elementos de acoplamiento elásticos

## Tablas de medidas

**07** Tipo MMS-HS

# MULTI MONT SELLA - HighSpeed

## Descripción técnica general

### MULTI MONT SELLA - HighSpeed

#### Acoplamiento elástico de garras

Los acoplamientos de elasticidad torsional MULTI MONT SELLA (abreviado MMS) se construyen en serie desde 1958. Estos acoplamientos de garras conectables se han ido perfeccionando constantemente conforme a los avances técnicos.

Fiel al principio de brindar al cliente lo mejor, D2C - Designed to Customer, REICH ha desarrollado un tipo de acoplamientos elásticos MULTI MONT SELLA - HighSpeed (abreviado MMS-HS).

Las soluciones actuales de accionamiento, como p. ej. engranajes industriales y transmisiones para vehículos, así como electromovilidad, deben su enorme rendimiento y durabilidad, en gran medida, a los bancos de prueba en los que se desarrollan y comprueban antes de la utilización en serie.

En los bancos de prueba para accionamientos, los componentes utilizados se someten a exigencias sumamente grandes. De su fiabilidad y rendimiento depende el funcionamiento del banco de prueba. REICH está especialmente orgulloso del perfeccionamiento de su eficaz acoplamiento de garras MULTI MONT SELLA como producto HighSpeed.

Para ello se utilizaron las más modernas herramientas de análisis y desarrollo como, p. ej., una construcción de FEM optimizada, y se realizaron ensayos en bancos de prueba propios y ensayos de campo.

La variada gama de acoplamientos MULTI MONT SELLA incluye numerosos tipos, de modo que se dispone de un acoplamiento adecuado para casi todos los tipos de accionamiento.

Este acoplamiento cuenta con un capuchón de retención enroscado por separado que rodea el contorno de los elementos de goma. Su atornilladura no interviene en la transmisión de par. Soltando y tirando hacia atrás de este capuchón de retención es posible cambiar fácilmente el elemento radial sin necesidad de desplazar axialmente piezas acopladas de la máquina.



## MULTI MONT SELLA - HighSpeed

Pares nominales de entre 630 Nm y 3 000 Nm

## MULTI MONT SELLA - HighSpeed

### Ventajas

**Las propiedades y ventajas más importantes del acoplamiento de garras MULTI MONT SELLA - HighSpeed:**

- Altas velocidades
- Libre de mantenimiento
- Amortigua golpes y vibraciones
- Compensa los desplazamientos axial, radial y de ángulo
- Fácil de montar y alinear
- Cambio sencillo del elemento radial gracias al retroceso del capuchón de retención
- Funciona a prueba de perforaciones y admite grandes sobrecargas
- Aluminio de alta resistencia
- Peso reducido
- Pueden adaptarse a casi cualquier situación de montaje

# MULTI MONT SELLA - HighSpeed

## Datos técnicos generales



### Tipo estándar

Tamaño de acoplamiento	Par nominal $T_{KN}$ [Nm]	Par máximo $T_{K\text{máx.}}$ [Nm]	Resistencia torsional dinámica $C_{T\text{ din.}}$ [ $10^3$ Nm/rad]				Amortiguación rel. $\psi$ -	Velocidad máxima $n_{\text{máx.}}$ [r.p.m.]
			0,25 $T_{KN}$	0,5 $T_{KN}$	0,75 $T_{KN}$	1,0 $T_{KN}$		
MMS - HS 63	630	800	7	10	25	60	1,0	20 000
MMS - HS 100	1250	1500	15	25	55	120	1,0	16 000
MMS - HS 160	2000	3000	25	35	90	190	1,0	10 000
MMS - HS 250	3000	4000	35	55	130	280	1,0	8 000

**i** Datos técnicos para la versión de elemento estándar SN

### Elementos de acoplamiento elásticos

Denominación de los materiales	Denominación breve	Rango de temperatura permitido		Característica
		Brevemente		
Caucho natural/sintético Rango de dureza: 75 - 80° Shore A	SN	de -40 °C a 80 °C	90 °C	Muy buena resistencia a la abrasión

**i** Datos técnicos generales de los acoplamientos MULTI MONT SELLA con elementos de NBR a petición. Si así se desea, pueden suministrarse también otros materiales para las gomas y otras durezas Shore.

### Equilibrado

Los acoplamientos MULTI MONT SELLA - HighSpeed tienen como estándar una calidad de equilibrado de G 2,5/4 000 r.p.m. conforme a DIN ISO 21940. De producirse vibraciones, recomendamos realizar un equilibrado de funcionamiento.

### Indicación técnica general

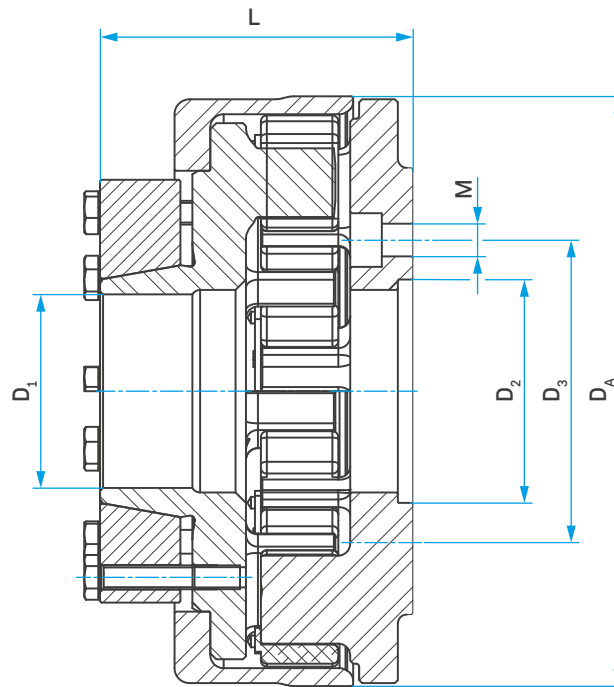
Los datos técnicos introducidos se refieren solamente a los acoplamientos concretos o a los elementos de acoplamiento correspondientes. Es responsabilidad del usuario asegurarse de que los componentes no se sometan a un esfuerzo no permitido. Deben comprobarse especialmente los pares que se aplican a las uniones existentes, p. ej. uniones roscadas. Además, son necesarias otras medidas como el refuerzo adicional mediante pernos. Es responsabilidad del usuario velar por un dimensionamiento suficiente de las uniones de eje y del muelle de ajuste y/o de otro tipo de uniones, p. ej., uniones de fijación o de apriete. Todos los

componentes que pueden oxidarse cuentan como estándar con protección anticorrosiva.

REICH tiene una gama muy amplia de acoplamientos en la que es posible seleccionar acoplamientos o sistemas de acoplamiento adecuados para casi todos los accionamientos. Además, pueden diseñarse soluciones específicas para los clientes y también en pequeñas series o como prototipos. Al mismo tiempo, existen distintos programas de cálculo que permiten realizar todos los diseños necesarios.

# MULTI MONT SELLA - HighSpeed

Tipo MMS - HS



## Datos del acoplamiento

Tamaño de acoplamiento	$D_A$ [mm]	$D_1$ H7 [mm]	$D_2$ H7 [mm]	$D_3$ [mm]	$M^*)$	L [mm]	Inercia de masa $J_{total}$ [kgm <sup>2</sup> ]	Peso $m_{total}$ [kg]
MMS - HS 63	176	65	75	101,5	M10	90	0,015	4,0
MMS - HS 100	196	65	75	101,5	M10	105	0,030	6,3
MMS - HS 160	230	90	140	196	M16	140	0,079	11,4
MMS - HS 250	257	90	140	196	M16	140	0,106	13,1

**i** Utilizando bridas intermedias son posibles distintas soluciones de incorporación

\*) A elección con avellanado o rosca

## Ejemplo de pedido

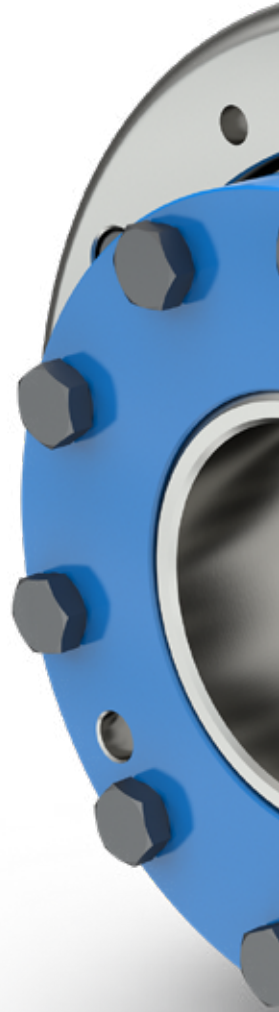
Tamaño de acoplamiento	Versión de elemento	Versión de brida	Unión de brida	Longitud
MMS - HS 100	.SN.	F1.	120.	90

Denominación del acoplamiento: MMS - HS 100 .SN. F1. 120. 90









## MULTI MONT SELLA - HighSpeed

SIMPLY POWERFUL. 




### Soluciones sectoriales:

-  Generación eléctrica
-  Aplicaciones móviles
-  Bancos de prueba
-  Bombas y compresores
-  Industria
-  Tecnología naval y portuaria

### Sede central:

Dipl.-Ing. Herwarth Reich GmbH  
Vierhausstrasse 53 · 44807 Bochum

 +49 234 959 16 - 0

 [mail@reich-kupplungen.com](mailto:mail@reich-kupplungen.com)

 [www.reich-kupplungen.com](http://www.reich-kupplungen.com)

### Tener en cuenta el aviso de propiedad intelectual ISO 16016:

Está prohibida la transmisión y reproducción de este documento, así como el uso y comunicación de su contenido, sin consentimiento expreso. En caso de incumplimiento, se está obligado a una indemnización por daños. Todos los derechos reservados para el caso de registros de patentes, de modelos de utilidad y de diseños. © REICH - Dipl.- Ing. Herwarth Reich GmbH

### Edición de marzo de 2022

Con la publicación de este catálogo MULTI MONT SELLA - HighSpeed, parte de la documentación anterior de MULTI MONT SELLA - HighSpeed pierde su validez. Todas las medidas se indican en milímetros. Nos reservamos el derecho de realizar modificaciones en las medidas y la construcción. Los textos, las imágenes y las indicaciones de medida y potencia se han recopilado con máximo cuidado. No obstante, no es posible asumir una garantía por su exactitud y, particularmente, no se garantiza que los productos coincidan en cuanto a tecnología, color, forma y equipamiento con las imágenes ni que se correspondan con las proporciones de las imágenes. Asimismo, queda reservado el derecho de realizar cambios por errores de imprenta u otros errores.