

MZR40178

SENSORES MAGNÉTICOS • SENSORES PARA CILINDROS NEUMÁTICOS

Para muchas tareas en la técnica de automatización es necesario detectar las operaciones de movimientos en cilindros neumáticos e hidráulicos, y detectar la posición exacta del pistón. Aquí se usan sensores cilíndricos magnéticos que se colocan mediante adaptadores o directamente desde fuera en los cilindros.



DATOS MECÁNICOS

Acceso para el montaje, ranura de cilindro	lateral
Carcasa de metal	+
Diámetro del sensor	3.6 mm
Diseño	Cilindro liso
Grado de protección (IP)	IP67
Longitud de cable	0.3 m
Longitud del sensor	20.5 mm
Material de la carcasa	Acero inoxidable 1.4305
Material del revestimiento del cable	PUR (poliuretano)
Número de hilos	3
Posición de la superficie del sensor	Área circundante del equipo
Temperatura ambiente (MÁX)	70 °C
Temperatura ambiente (MÍN)	-25 °C
Temperaturas ambiente aumentadas > 80°C	-
Versión	Ranura redonda 3,75 mm
Versión de la ranura redonda	para ranura redonda 3,75mm
Vibraciones / movimiento fuerte	+

DATOS ELÉCTRICOS

A prueba de cortocircuitos	+
Ajuste vía Teach-In	-
Apropiado para funciones de seguridad	-
Caída de tensión	2 V
Cantidad de salidas de conmutación	1
Con función de supervisión de equipos subsiguientes	-
Con indicador LED	+
Con protección contra la inversión de polaridad	+
Contacto Reed	-
Corriente de conmutación asignada	150 mA
Corriente en vacío	10 mA
Detección de circuitos cruzados/cortocircuitos posible	-
Dos puntos de conmutación	-
Ejecución de la función de conmutación	Contacto NA

DATOS ELÉCTRICOS

Frecuencia de conmutación	1000 Hz
Histéresis	1 mm
Histéresis de conmutación baja	+
Número de polos	3
poca sensibilidad	-
Repetibilidad relativa	0.1 mm
Sensibilidad magnética	2.8 mT
Superficie del sensor (activa)	Área central
Tensión de servicio (MÁX)	30 V
Tensión de servicio (MÍN)	10 V
Tipo de tensión	DC
Versión de la conexión eléctrica	Conector de cable M8
Versión de la salida de conmutación	PNP

OTROS DATOS

Aceites y lubricantes refrigerantes	+
Condiciones ambientales adversas	+
Sensores cilíndricos	+
Superficie del sensor metálica	-
Trayecto corto	-
Versión del cilindro	con ranura en C (ranura redondo)

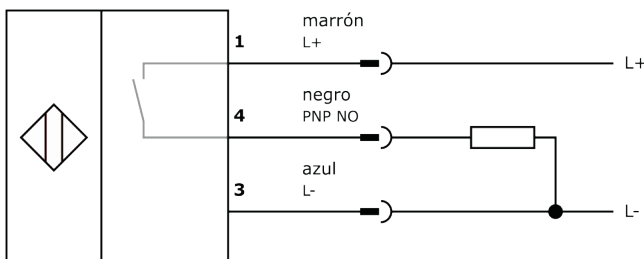
Otros

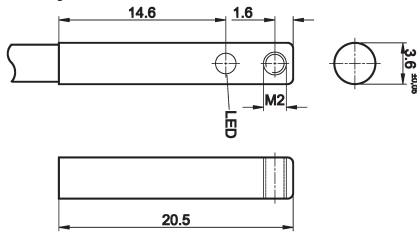
Dimensiones de embalaje	100mm x 17.0mm x 120mm
Peso del envío	0.02kg
Código arancelario	85365019

Clasificación

ipf grupo de productos	220
eClass 8.0	27270105
eClass 9.0	27270105
eClass 9.1	27270105
ETIM-5.0	EC002544
ETIM-6.0	EC002544
ETIM-7.0	EC002544

Conexión



Dibujo acotado**Montaje**

El montaje/la instalación solo debe ser llevado a cabo por electricistas cualificados.

Eliminación de residuos**Indicaciones de seguridad**

Antes de la puesta en marcha, asegúrese de que se han respetado todas las indicaciones de seguridad indicadas en la documentación del producto.

El uso de estos productos está prohibido si tienen un efecto directo en la seguridad de las personas.

Los sistemas de iluminación LED pueden emitir una radiación muy intensa que puede dañar los ojos si no se utilizan correctamente. El fabricante no se hace responsable de los daños causados por un uso o conexión inapropiados.